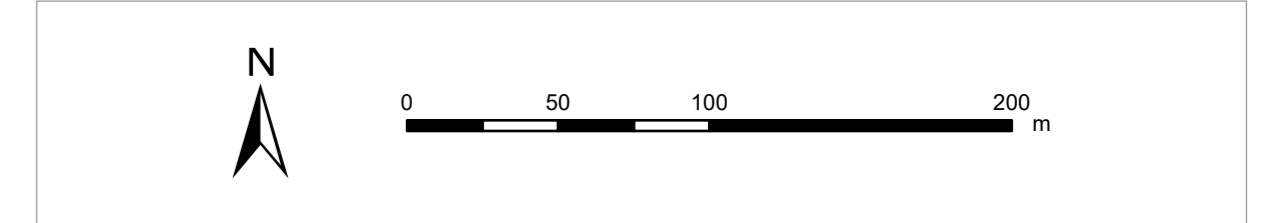
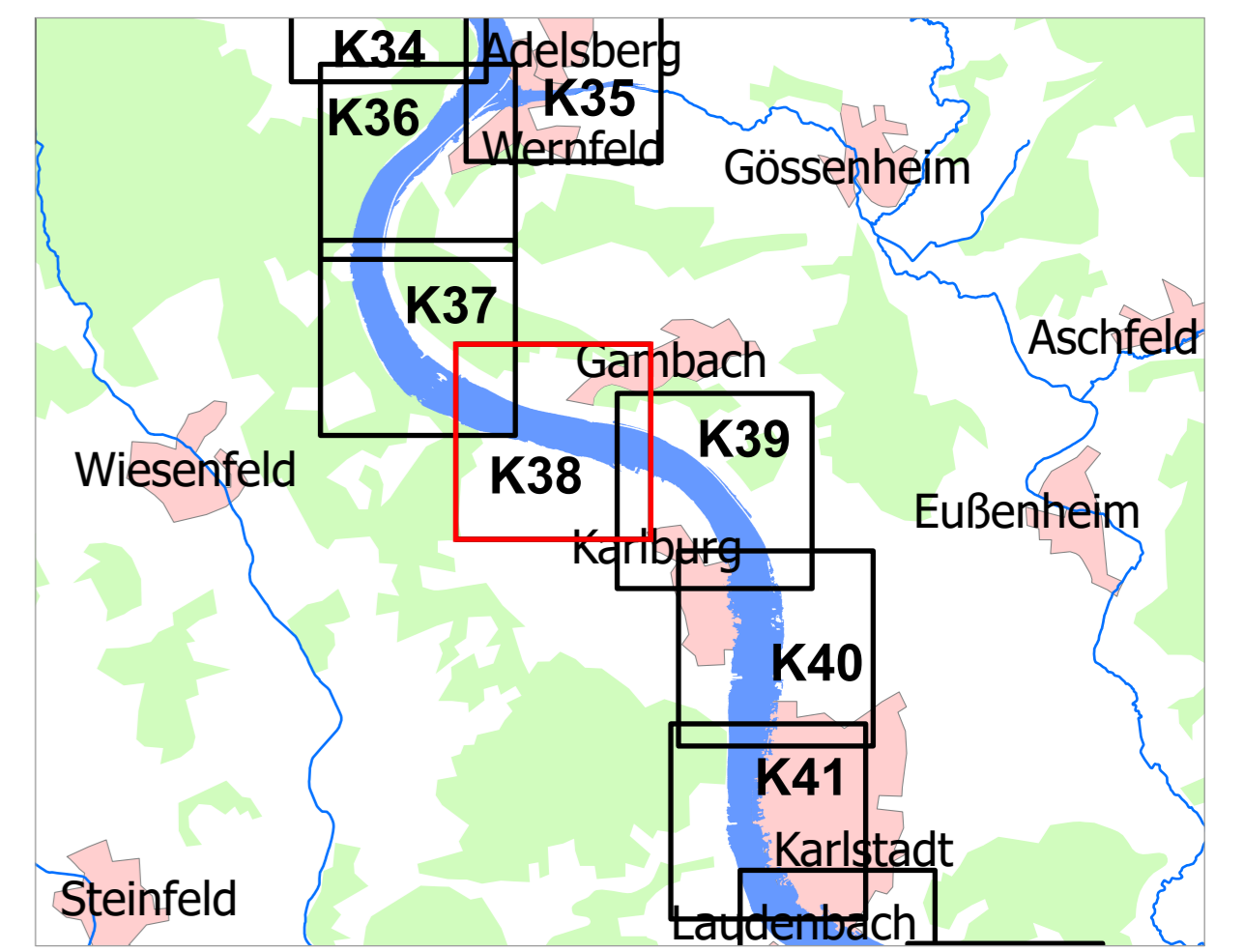


- ### Legende
- Gewässer
  - festgesetztes Überschwemmungsgebiet
  - vorläufig gesichertes Überschwemmungsgebiet
  - Abflussbereich Main  $\geq 0,3$  m/s
  - Grenze ermitteltes Überschwemmungsgebiet
  - ermitteltes Überschwemmungsgebiet
  - Gemarkungsgrenze
  - Gemeindegrenze
  - Landkreisgrenze
  - Flusskilometerstein
  - 110,1 Wasserspiegel des ermittelten Überschwemmungsgebiets in m ü. NN
  - Flurstück
  - Gebäude
  - betroffenes Gebäude



Geobasisdaten: Amtliches Liegenschaftskatastersystem (ALKIS) 1:1000  
 Fachdaten: © Bayerische Vermessungsverwaltung 2021  
 Informationssystem Wasserwirtschaft

Vorhaben: <b>Gew. I Main, Fluss-km 149,360 - 238,600</b>		Anlage: <b>2</b>
<b>Festsetzung des Überschwemmungsgebiets</b>		
Vorhabensträger: <b>Landratsamt Main-Spessart</b>		Plan-Nr.: <b>K38</b>
Landkreis: <b>Main-Spessart</b>		
Gemeinde: <b>Karlstadt</b>		
M Maßstab: <b>1:2500</b>	Detailkarte	Ausgabe vom: 26.02.2021
		Ersatz für: Ursprung
<b>Wasserwirtschaftsamt Aschaffenburg</b>		
Entwurfsverfasser: <b>gez. Drautz, Bauoberrat</b>	entworfen: <b>gez. Drautz, Bauoberrat</b>	Datum: <b>26.02.2021</b>
Datum: <b>26.02.2021</b>	gezeichnet: <b>Unterschrift</b>	geprüft: <b>Unterschrift</b>